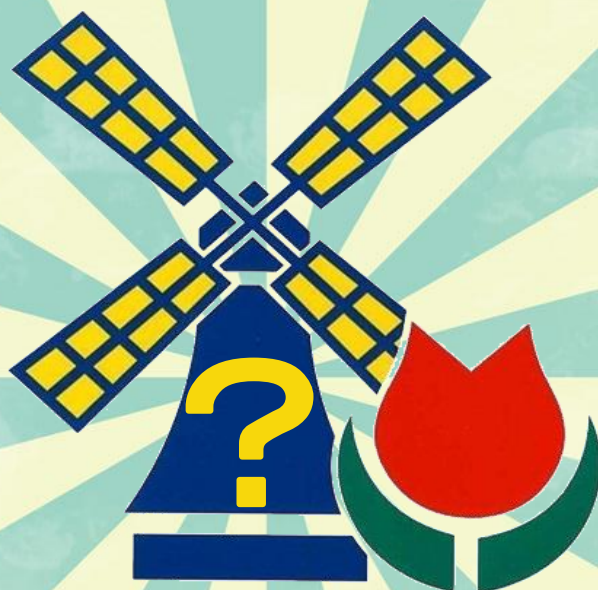


あけぼの山クイズラリー

3月19日（金）～5月5日（水）
9:00～15:00



あけぼの山農業公園
オリジナルキャラクター
あけぼん



- ①本館のクイズラリー受付で問題用紙を手に入れよう！
- ②公園内を回ってクイズを解こう！全部で5問
- ③クイズが終わったら、本館受付で答え合わせをしよう！
- ④参加者全員に**景品**をプレゼント

- 受付 本館窓口
- 対象 どなたでも
- 参加費 **50**円（問題用紙1枚につき）

【問合せ】あけぼの山農業公園 TEL:04-7133-8877

※新型コロナウイルス感染症拡大防止対策にご協力のほどよろしくお願いたします。
※いただいた個人情報には当事業以外には使用しないものとし、その保護には万全を期してまいります。